

PRESENTACIÓN DE LA PROMOCIÓN



Hogares que piensan  
como tú y se construyen  
como nunca

Tu vivienda de obra nueva:  
precisión y calidad para la  
construcción de vanguardia

**narason**

PRESENTACIÓN DE LA PROMOCIÓN



Nueva promoción

# CAMPOLIVAR



Comercializa



**narason**

# PASEO DE CAMPOLIVAR

## 12 EXCLUSIVAS VIVIENDAS UNIFAMILIARES DE OBRA NUEVA

Serra d'Agullent 41, Campolivar

El proyecto Paseo de Campolivar se concibe como un residencial referente en la zona de Casas Verdes y Campolivar, tanto por su excelente ubicación y diseño, como por una construcción profesionalizada y altas calidades.

12 Viviendas Unifamiliares de 2 plantas, 4 dormitorios, salón-comedor con cocina abierta con isla y 3 baños completos. A tan solo 10 minutos de Valencia, podremos disfrutar de amplias parcelas con zona ajardinada privada y zona de aparcamiento en la entrada para dos vehículos.



### Diseño exclusivo

Su diseño ofrece viviendas con una superficie construida de 230 m<sup>2</sup> y parcelas de hasta 400 m<sup>2</sup> privados. Además puedes aumentar el espacio interior añadiendo un sótano con patio inglés.

### Amplias estancias

Distribuidas en dos plantas, cuentan con cuatro dormitorios dobles, gran salón con cocina abierta y distintos acabados, lavadero independiente, tres baños completos equipados y con opción de zona diáfana en sótano dotado de iluminación y ventilación natural gracias a un patio inglés con salida desde el sótano.

### Luminosidad

Grandes ventales de altas prestaciones técnicas para mejorar el ahorro energético aportando luz natural a todas las estancias, dando la sensación de tener la naturaleza dentro de casa, proporcionando contacto directo con el jardín.



# PILARES DE CALIDAD NARASON

## Alta tecnología

Las soluciones tecnológicas constructivas que se ofrecen en el proyecto de ejecución favorecerá enormemente las exigencias de calidad, plazos y precios de los futuros propietarios.

## Digitalización

La digitalización de la gestión permite el acceso ágil a la información y garantiza un nivel comunicación importante para los futuros propietarios.

## Proyecto al detalle

El proyecto se desarrolla con el máximo nivel de detalle creando un gemelo digital, además de permitir personalizaciones y equipamientos propios (ej. piscina individual, patio inglés, etc.)

## Sostenibilidad y eficiencia

Las tecnologías aplicadas ofrecen, no solo un edificio sostenible con trazabilidad de la huella de carbono, sino la máxima eficiencia energética disponible, con los mayores estándares exigidos por la Unión Europea.

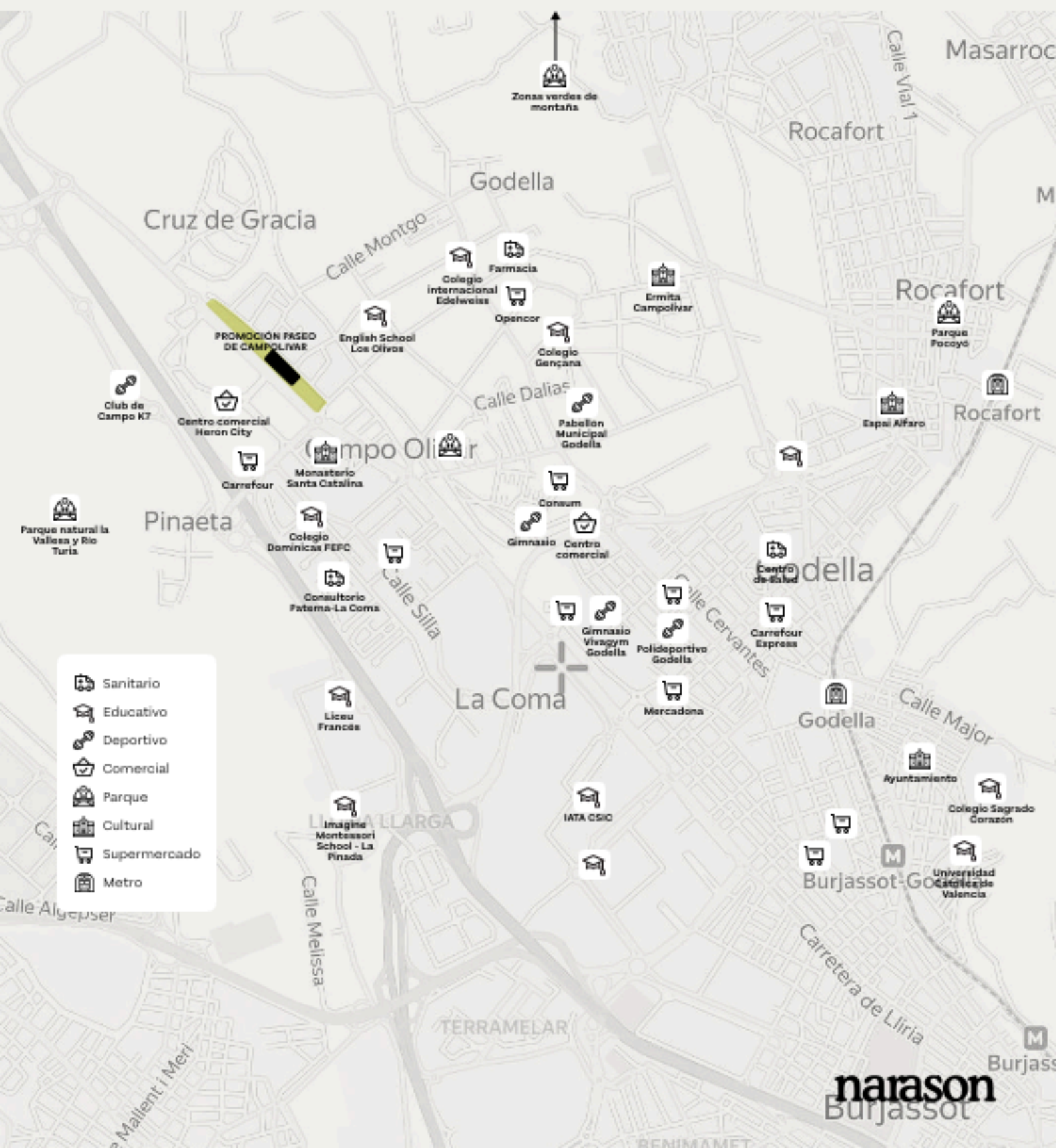


**narason**



# SERVICIOS

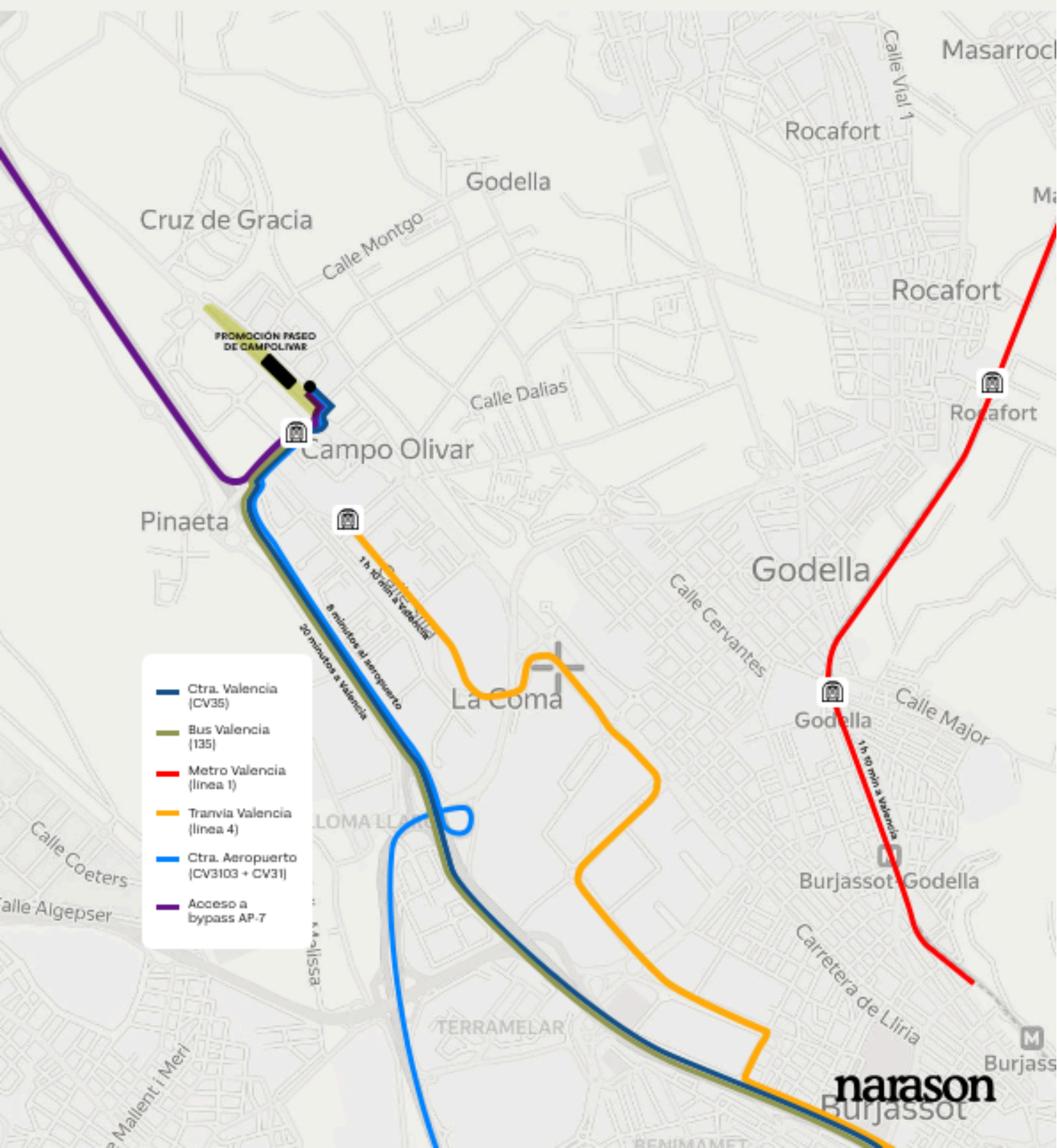
Cuenta con todo tipo de servicios y oferta de Centros Educativos de Primer Nivel, restauración, ocio y deporte.





# ACCESOS

Principales vías de comunicación,  
carretera, bus a valencia, metro a  
valencia y distancia al aeropuerto.



# TIPOS DE VIVIENDA

## VIVIENDA TIPO 1 "LAS CENTRALES"

### LA PARCELA

Las parcelas centrales, ubicadas entre medianeras. Zona delantera de acceso y jardín libre posterior.

Superficie parcela:  
**290 m<sup>2</sup>**

### EL JARDÍN

Disfruta de un espacio verde privado, perfecto para relajarse y disfrutar al aire libre.

Superficie  
jardín: **120 m<sup>2</sup>**

### PLANTA BAJA

Zona de día con salón-comedor, cocina con isla, dormitorio doble y baño completo con lavandería.

### PLANTA PRIMERA

Zona privada con la habitación principal con vestidor y baño en suit y dos habitaciones dobles con el segundo baño.



más info



Desde  
**540.000€ (+IVA)**

**narason**





# TIPOS DE VIVIENDA

## VIVIENDA TIPO 2 "LOS EXTREMOS"

### LA PARCELA

Las parcelas en esquina ofrecen el mayor espacio, aprovechando la separación a los linderos.

Superficie parcela: **410 m<sup>2</sup>**

### EL JARDÍN

Disfruta de un espacio verde privado, perfecto para relajarse y disfrutar al aire libre.

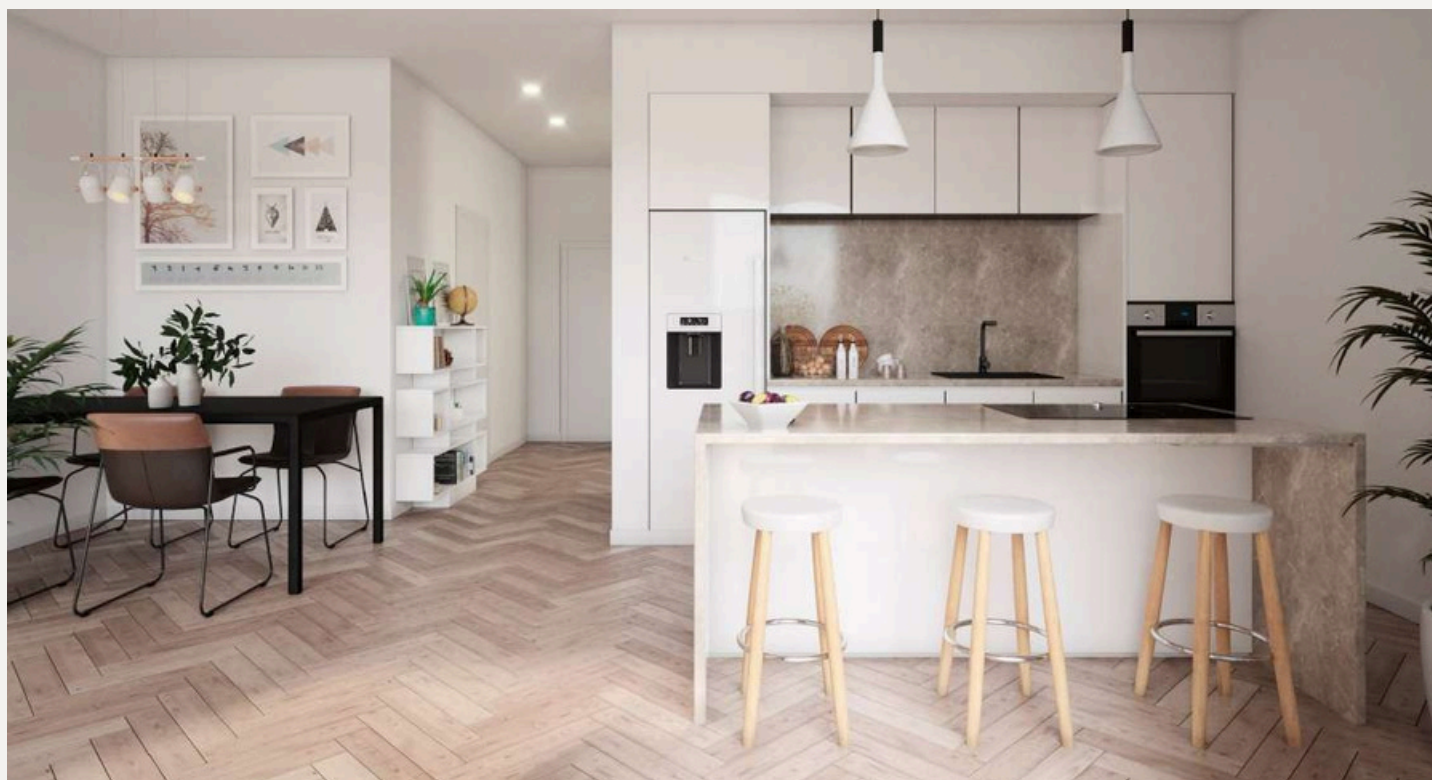
Superficie jardín: **240 m<sup>2</sup>**

### PLANTA BAJA

Zona de día con salón-comedor, cocina con isla, dormitorio doble y baño completo con lavandería.

### PLANTA PRIMERA

Zona privada con la habitación principal con vestidor y baño en suit y dos habitaciones dobles con el segundo baño.



*Nota: esta cocina incluye la isla como extra.*

más info



Desde  
**580.000€ (+IVA)**

**narason**

# TIPOS DE VIVIENDA

## VIVIENDA TIPO 2 "LOS EXTREMOS"



### LOCALIZACIÓN:

CL Serra d'Agullent 41 Suelo, 46980  
Paterna (Valencia)

### SUPERFICIES:

- Superficie útil interior: 144,53 m<sup>2</sup>
- Superficie construida vivienda: 176,32 m<sup>2</sup>
- Superficie pavimentada exterior: 106,53 m<sup>2</sup>
- Superficie ajardinada: 208,69 m<sup>2</sup>
- Superficie de piscina (opcional): 18.00 m<sup>2</sup>

**Superficie construida total:** 282,85 m<sup>2</sup>

**Superficie total de parcela:** 410 m<sup>2</sup>

### Alternativas de cocina:

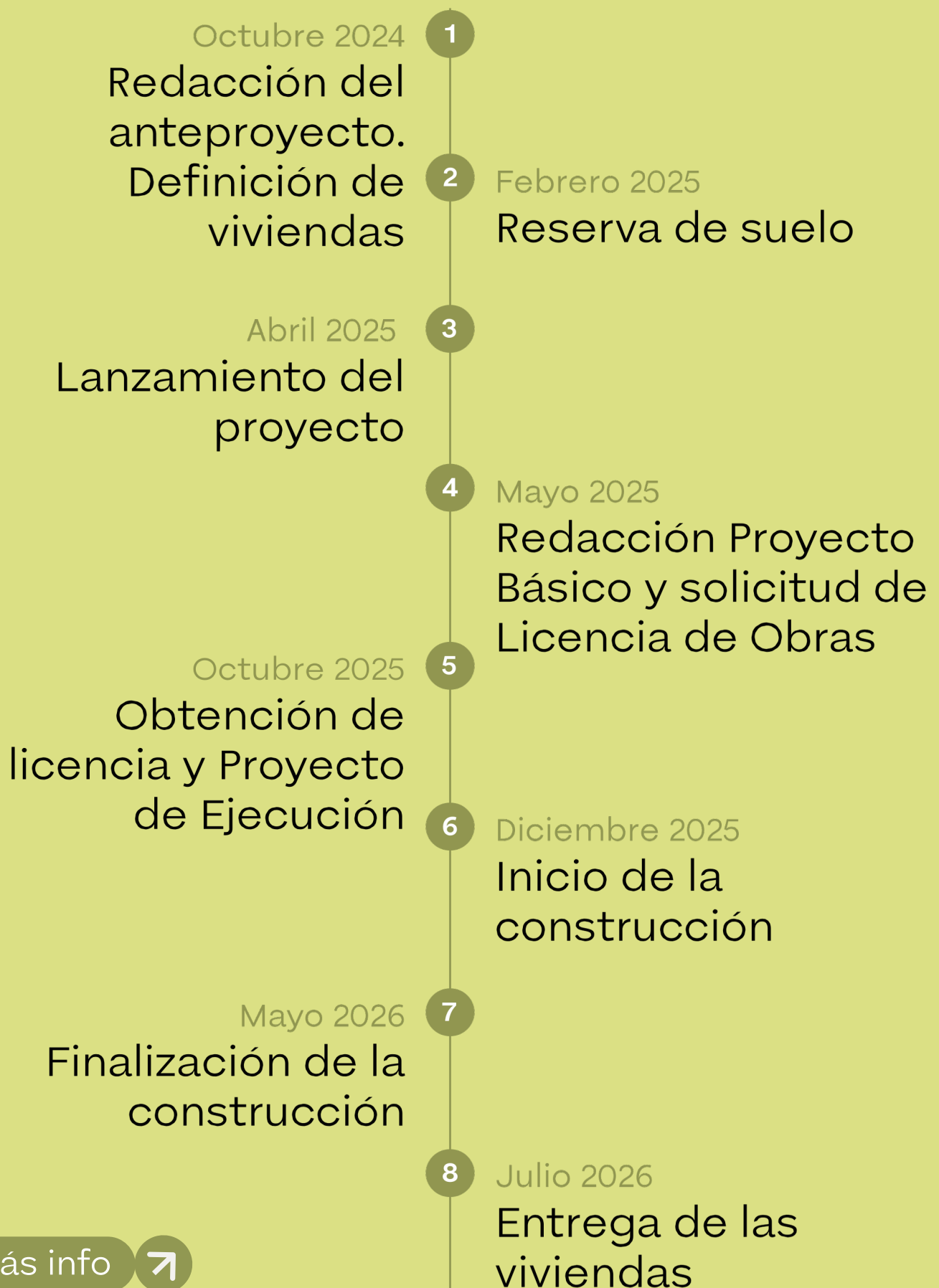


Desde  
580.000€ (+IVA)

**narason**



# FECHAS CLAVE



más info



# INFORMACIÓN Y VENTAS

## Contáctanos

Nuestro equipo está listo para resolver todas tus dudas.

**TELÉFONO**

666 889 510

**EMAIL**

[ventas@narason.com](mailto:ventas@narason.com)

**WEB**

[www.narason.com](http://www.narason.com)

Comercializa



**narason**

MEMORIA DE CALIDADES



Hogares que piensan  
como tú y se construyen  
como nunca

Tu vivienda de obra nueva:  
precisión y calidad para la  
construcción de vanguardia

**narason**



MEMORIA DE CALIDADES



Nueva promoción

# CAMPOLIVAR



Comercializa



**narason**<sup>TM</sup>

# PILARES DE CALIDAD NARASON

## Alta tecnología

Las soluciones tecnológicas constructivas que se ofrecen en el proyecto de ejecución favorecerá enormemente las exigencias de calidad, plazos y precios de los futuros propietarios.

## Digitalización

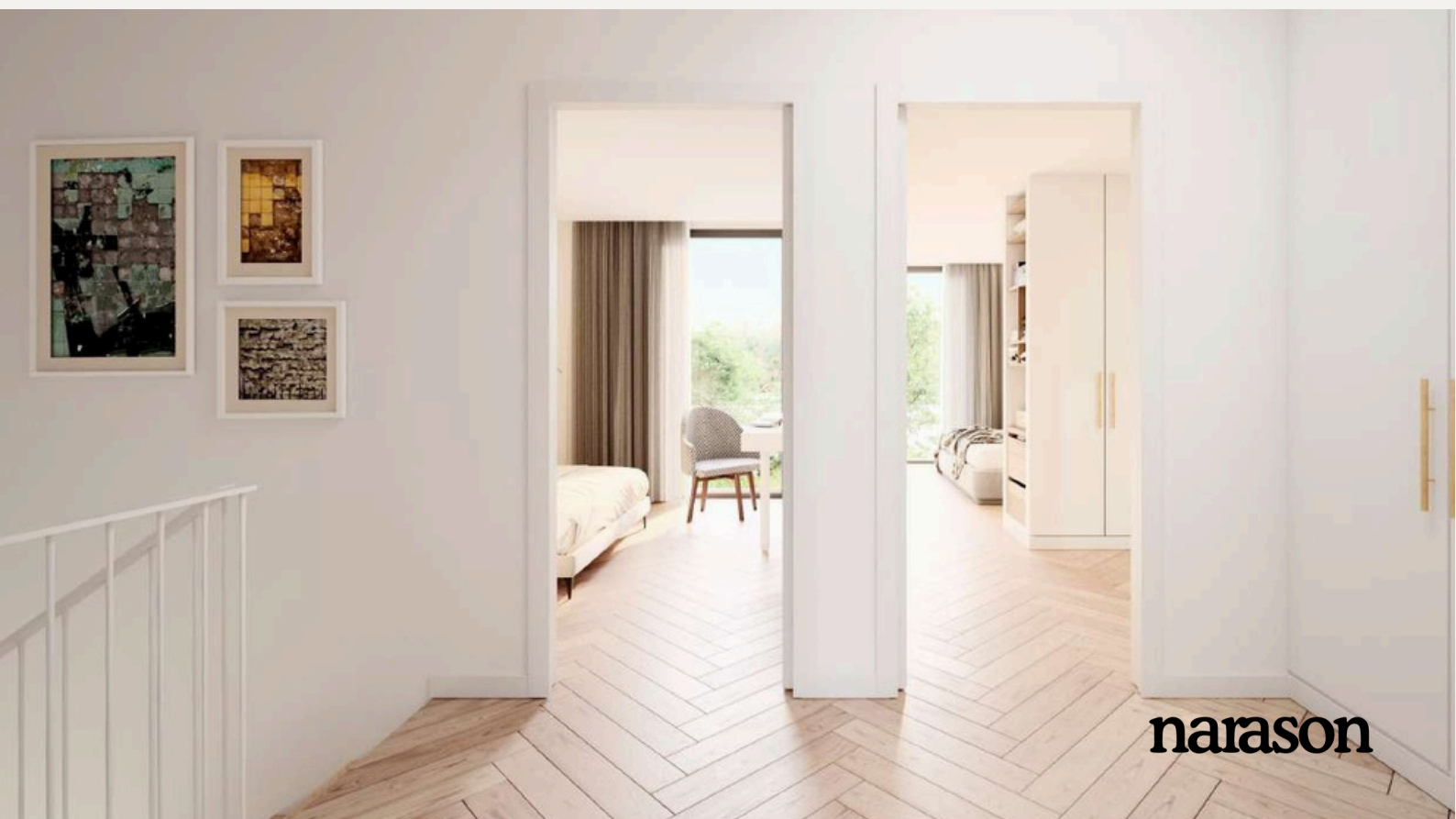
La digitalización de la gestión permite el acceso ágil a la información y garantiza un nivel comunicación importante para los futuros propietarios.

## Proyecto al detalle

El proyecto se desarrolla con el máximo nivel de detalle creando un gemelo digital, además de permitir personalizaciones y equipamientos propios (ej. piscina individual, patio inglés, etc.)

## Sostenibilidad y eficiencia

Las tecnologías aplicadas ofrecen, no solo un edificio sostenible con trazabilidad de la huella de carbono, sino la máxima eficiencia energética disponible, con los mayores estándares exigidos por la Unión Europea.



**narason**



# EDIFICACIÓN GENERAL

## Estructura

- Cimentación de hormigón armado mediante zapatas según cálculo.
- Estructura de acero extruido mediante pilares y vigas con resistencia mecánica y a fuego según normativa vigente del Código Técnico de la Edificación.
- Supervisión y análisis independiente realizado por Organismos de Control Técnico (OCT).
- Aislamiento acústico contra impactos en forjados interiores.



## Fachadas y carpintería exterior

- Fachada exterior realizada mediante paneles de gran formato acabado pétreo, de alta resistencia y baja absorción de humedad, de la marca Ulma o similar.
- Aislamiento termo acústico superior en un 100% a las exigencias del Código Técnico de la Edificación (CTE).
- Carpintería exterior de aluminio con rotura de puente térmico de la marca Cortizo o similar.
- Doble acristalamiento bajo emisivo Guardiansun o similar de bajo factor solar y vidrios laminares de seguridad.
- Persianas de aluminio monoblock con aislamiento térmico en dormitorios y con sistema eléctrico incorporado.
- Puerta motorizada con mando, sistema de apertura telescópica para paso de vehículos y sistema de seguridad anti atrapamiento para niños y mascotas.



# INTERIOR DE LA VIVIENDA

## Tabiquería interior

- Tabiquería interior de placa de yeso laminado con aislamiento acústico incorporado y perfilera de acero galvanizado y rotura de puente acústico.
- Medianeras de separación entre viviendas con solución de doble tabique con doble aislamiento acústico.

## Revestimientos de paramentos verticales y techos

- Paramentos verticales en cocinas y baños con revestimiento sintético de alta resistencia acabado cerámico o pétreo sin mantenimiento y antibacteriano.
- Falso techo de placa de yeso laminado con zonas desmontables según necesidades técnicas y de mantenimiento.
- Pintura acabado blanco transpirable y lavable.

## Pavimentos interiores y exteriores

- Pavimento interior a elegir con opción de pavimento laminado AC5 de varios colores u opción de pavimento técnico de acabado cerámico o pétreo especial categoría con máxima durabilidad y sin mantenimiento.
- Pavimento exterior de gran formato cerámico acabado piedra, Porcelanosa o similar.



# INTERIOR DE LA VIVIENDA

## Carpintería interior

- Puerta de entrada a la vivienda blindada con 3 puntos de anclaje, cerradura de seguridad y bisagras regulables anti palanca. Acabado interior blanco y acabado exterior según diseño de fachada.
- Puerta de paso abatible semimaciza con mejora de aislamiento acústico de MDF con acabado blanco mate satinado, manivelas en puertas de paso con acabado acero cromo, con mecanismos de cierre en dormitorio principal y baños. Incluye microventilación y antigolpeo. Altura extra 2,10 metros.
- Armarios empotrados en dormitorios compuestos de barra de colgar, estante y maletero superior. Puertas abatibles color blanco liso.



## Equipamiento de cocinas

- Cocina completa, muebles altos y bajos, según diseño acabado color marfil o madera de roble.
- Opción extra de instalación de isla con los mismos criterios de diseño.
- Opción extra de instalación de península con los mismos criterios de diseño.
- Encimera de cocina de resinas minerales de altas prestaciones de Neolith o similar.
- Fregadero de acero inoxidable encastrado de un seno.
- Electrodomésticos de la marca Bosch o similar, incluye placa de inducción, horno multifunción y campana extractora encastrada según diseño.
- Grifería monomando, apertura en frío con caño extensible, acabado cromado de la marca Grohe o similar.

# INSTALACIONES

## Aparatos sanitarios e instalaciones de fontanería

- Inodoro suspendido de porcelana con cisterna empotrada y pulsador de doble descarga acabado blanco de la marca Gala Square o similar.
- Lavabo suspendido porcelánico color blanco con sifón acabado en acero de la marca Gala Square o similar.
- Bañera acrílica antideslizante color blanco de la marca Roca o similar.
- Plato de ducha de resina-mineral antideslizante textura pizarra color blanco de la marca Roca o similar.
- Grifería monomando en lavabos con apertura en frío, con limitador de caudal, acabado cromado de la marca Roca o similar.
- Grifería monomando termostática con dispositivo de seguridad para +38° en acabado cromado de la marca Roca o similar.
- Toallero eléctrico en baños de 30w con termostato y de bajo consumo en acabado lacado blanco de la marca Roca o similar.



*Nota: no se incluye mueble bajo lavabo.*

**narason**



# INSTALACIONES

## Instalación eléctrica

- Sistema eléctrico de 9,2Kw para electrificación elevada de vivienda con circuitos independientes según el reglamento vigente Nuevo Reglamento Electrotécnico de Baja Tensión.
- Circuito de reserva para instalación de calefacción.
- Mecanismos eléctricos de primeras marcas.
- Sistema de ventilación y extracción de aire que garantiza la calidad del aire interior según exigencia del Código Técnico de la Edificación.
- Preinstalación de paneles solares.
- Preinstalación de cargador de vehículo eléctrico.

## Instalación de telecomunicaciones

- Antena colectiva con TDT incorporada, con canalización interior y tomas en estancias según normativa vigente.
- Toma de teléfono según normativa vigente.
- Reserva de espacio para colocación de router interior en armario y conexión cableada con estancias principales.
- Video-portero electrónico Fermax o similar con doble control uno por planta.



*Nota: esta cocina incluye la isla como extra.*

**narason**

# EXTRAS

- Vestidor en dormitorio principal compuesto de armarios empotrados mediante sistema modular forrados interiormente con estante superior y barra de colgar frente de armario de puertas correderas o abatibles en blanco.
- Ascensor con cabina cerrada de instalación en ojo de escalera con desarrollo desde sótano a planta primera.
- Toldos eléctricos con mecanismos de recogida automático por viento.
- Paquete completo de electrodomésticos, nevera, lavavajillas y microondas de la misma serie.
- Complemento de cocina (isla/península) con muebles bajos y altos según diseño acabado lacado color marfil o madera de roble.
- Cargador eléctrico para coche según necesidad técnica.
- Instalación de paneles solares según criterio de uso.
- Piscina acabado antideslizante de 6+3 metros con fondo plano y profundidad de 1,4 metros con depuradora programable.
- Sótano con patio inglés, acabado hormigón con reserva de iluminación y circuito eléctrico independiente.
- Solución de porche textil con estructura metálica y toldo retráctil.
- Paquete plus de seguridad.
- Adecuación y acabados para el sótano.





# INFORMACIÓN Y VENTAS

## Contáctanos

Nuestro equipo está listo para resolver todas tus dudas.

**TELÉFONO**

666 889 510

**EMAIL**

[ventas@narason.com](mailto:ventas@narason.com)

**WEB**

[www.narason.com](http://www.narason.com)

Comercializa



**narason**